

Scheda tecnica VISIO TUNNEL

200



OPZIONI

Installazione del telaio portante	
Nero, 6mm	✓
Acciaio inox, 6mm	✓
Cornice del vetro	
Nero	✓
Acciaio inox	✓
Maniglie	
Maniglia in rovere scuro	✓
Acciaio inox	✓
Acciaio nero	✓
AIR-System	
per montaggio indipendente dall'aria ambiente	✓



200



Scheda tecnica

VISIO TUNNEL

200



INFORMAZIONI SUL PRODOTTO

Peso seconda del modello/equipaggiamento	
Peso seconda del modello/equipaggiamento	235 kg
Ø Bocchettone	
Ø Bocchettone	200 mm
Ø Presa d'aria	
Ø Presa d'aria	150 mm
Prove	
Classe di efficienza energetica	A
Eco Design	✓
EN NORM	EN 13229
BImSchV	Stufe 2
Flamme Verte	✓
Classe energetica di appartenenza	4 Stelle

Un lato ha una porta di sollevamento, l'altro lato è fisso. Entrambi possono essere inclinati per la pulizia.

200



Scheda tecnica

VISIO TUNNEL

200



SERVIZI

Prestazioni termiche	
Potenza termica nominale	8.6 kW
Capacità di riscaldamento min./max.	7.5-8.6 kW
Capienza d'alimentare legna	2.5 ≈ kg/h
Efficienza	80 %
Valori tripli	
Flusso di massa del gas di scarico	7.7 g/s
Temperatura del gas di scarico	256 °C
Pressione di erogazione richiesta	12 Pa
Pressione richiesta per 0,8 volte della potenza nominale	10 Pa
Sicurezza antincendio	
Polvere al 13% di O2	24 mg/Nm ³
Emissione di CO al 13% di O2	0.071 %
Emissione di CO al 13% di O2	887 mg/Nm ³
Contenuto di CO2	9.3 %
OGC al 13% di O2	44 mg/Nm ³
NOx al 13% di O2	99 mg/Nm ³

INSTALLAZIONE

Distanza di sicurezza dal vetro anteriore	
A: distanza di sicurezza dal vetro anteriore	1200 mm

Tutte le informazioni sono fornite senza garanzia. I bozzetti non sono in scala.

22.04.2026 | 3 / 4

ATTIKA FEUER AG | Brunnmatt 16 | CH-6330 Cham | Tel. +41 41 784 80 80 | info@attika.ch | www.attika.ch

200



Scheda tecnica

VISIO TUNNEL

200



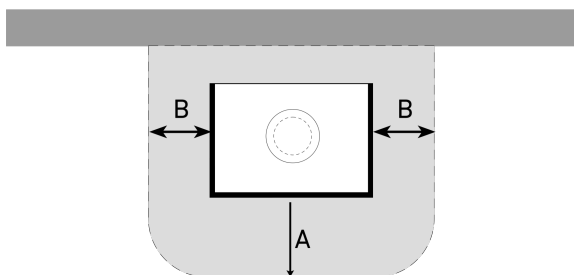
CONVEZIONE DELL'ARIA

Convezione dell'aria sopra	min. 1050 cm ²
Convezione dell'aria al in basso	min. 525 cm ²

Nota

Peso massimo supportato dal telaio: 200 kg.

Installazione



200

