

# Scheda tecnica VISIO 90 LC/RC

200



## OPZIONI

Telaio in design (non portante)	
Nero	✓
Acciaio inox	✓
Vetro antiriflesso	
Vetro antiriflesso	✓
Modo d'uso	
Telecomando	Standard
attika fire app	Option
Home Automation	Option



200



# Scheda tecnica VISIO 90 LC/RC

200



## INFORMAZIONI SUL PRODOTTO

Collegamenti	
Tubo di scarico Ø (LAS)	130/200 mm
Allacciamento al gas	Ø 12 mm   1/2"   3/8"
Peso seconda del modello/equipaggiamento	
Peso seconda del modello/equipaggiamento	145 kg
Sistemi di camini ammessi	
Schiedel Ontop   <small>169 ms</small>	✓
Jeremias	✓
M&G Group <small>6.4.23</small>	✓
Poujoulat	✓
Prove	
Classe di efficienza energetica	A
CE	EU 2016/426
SVGW	19-015-3

## WEB2PRINT.PRODUKTINFORMATIONENBIOETHANOL

Prove	
SVGW	✓

Tutte le informazioni sono fornite senza garanzia. I bozzetti non sono in scala.

22.04.2026 | 2 / 4

ATTIKA FEUER AG | Brunnmatt 16 | CH-6330 Cham | Tel. +41 41 784 80 80 | info@attika.ch | www.attika.ch

200



# Scheda tecnica

## VISIO 90 LC/RC

200



### SERVIZI

Campo di potenza	
Gas naturale   G20/20 mbar	1.1-8.3 kW
Gas propano   G31/50 mbar	1.8-9 kW
Consumo di gas	
Gas naturale   G20/20 mbar	1.1 m <sup>3</sup> /h
Gas propano   G31/50 mbar	0.4 m <sup>3</sup> /h
Carico massimo	
Gas naturale   G20/20 mbar	10.3 kW
Gas propano   G31/50 mbar	11.2 kW
Efficienza	
Classe di efficienza Gas naturale   G20/20 mbar	1
Classe di efficienza Gas propano   G31/50 mbar	1

### INSTALLAZIONE

Distanza di sicurezza dal vetro anteriore	
A: distanza di sicurezza dal vetro anteriore	500 mm
Distanza di sicurezza dal vetro laterale	
B: distanza di sicurezza dal vetro laterale	500 mm

### CONVEZIONE DELL'ARIA

Convezione dell'aria sopra	200 cm <sup>2</sup>
Convezione dell'aria al in basso	200 cm <sup>2</sup>

Tutte le informazioni sono fornite senza garanzia. I bozzetti non sono in scala.

22.04.2026 | 3 / 4

ATTIKA FEUER AG | Brunnmatt 16 | CH-6330 Cham | Tel. +41 41 784 80 80 | info@attika.ch | www.attika.ch

200

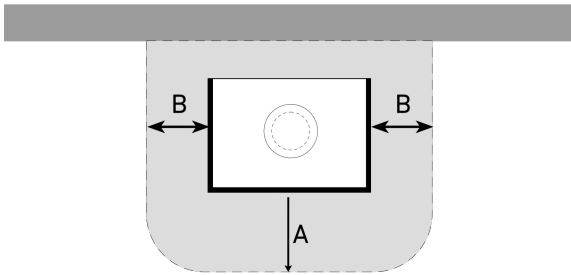


# Scheda tecnica VISIO 90 LC/RC

200



## Installazione



200

