

Scheda tecnica

VISIO 3:1 ST

200



OPZIONI

Installazione del telaio portante	
Nero, 6mm	✓
Acciaio inox, 6mm	✓
Cornice del vetro	
Nero	✓
Acciaio inox	✓
Maniglie	
Maniglia in rovere scuro	✓
Acciaio inox	✓
Acciaio nero	✓
AIR-System	
per montaggio indipendente dall'aria ambiente	✓



200



Scheda tecnica

VISIO 3:1 ST



INFORMAZIONI SUL PRODOTTO

Peso seconda del modello/equipaggiamento	
Peso seconda del modello/equipaggiamento	510 kg
Ø Bocchettone	
Ø Bocchettone	200 mm
Ø Presa d'aria	
Ø Presa d'aria	150 mm
Prove	
Classe di efficienza energetica	A
Eco Design	✓
EN NORM	EN 13229
BImSchV	Stufe 2
Flamme Verte	✓
Classe energetica di appartenenza	4 Stelle

Tutte le informazioni sono fornite senza garanzia. I bozzetti non sono in scala.

20.04.2026 | 2 / 4

ATTIKA FEUER AG | Brunnmatt 16 | CH-6330 Cham | Tel. +41 41 784 80 80 | info@attika.ch | www.attika.ch



Scheda tecnica

VISIO 3:1 ST

200



SERVIZI

Prestazioni termiche	
Potenza termica nominale	10 kW
Capacità di riscaldamento min./max.	8.7-10 kW
Capienza d'alimentare legna	2.9 ≈ kg/h
Efficienza	80 %
Valori tripli	
Flusso di massa del gas di scarico	9.6 g/s
Temperatura del gas di scarico	238 °C
Pressione di erogazione richiesta	12 Pa
Pressione richiesta per 0,8 volte della potenza nominale	10 Pa
Sicurezza antincendio	
Polvere al 13% di O ₂	18 mg/Nm ³
Emissione di CO al 13% di O ₂	0.0744 %
Emissione di CO al 13% di O ₂	930 mg/Nm ³
Contenuto di CO ₂	8.8 %
OGC al 13% di O ₂	35 mg/Nm ³
NO _x al 13% di O ₂	87 mg/Nm ³

INSTALLAZIONE

Distanza di sicurezza dal vetro anteriore	
A: distanza di sicurezza dal vetro anteriore	700 mm
Distanza di sicurezza dal vetro laterale	
B: distanza di sicurezza dal vetro laterale	700 mm

Tutte le informazioni sono fornite senza garanzia. I bozzetti non sono in scala.

20.04.2026 | 3 / 4

ATTIKA FEUER AG | Brunnmatt 16 | CH-6330 Cham | Tel. +41 41 784 80 80 | info@attika.ch | www.attika.ch

200



Scheda tecnica

VISIO 3:1 ST

200

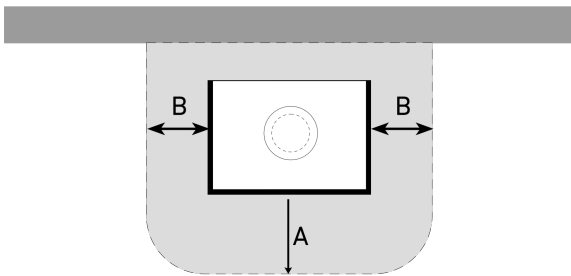


Nota

Peso massimo supportato dal telaio: 200 kg.

Osservare le norme nazionali/regionali in materia di pavimenti/piastrelle.

Schizzi delle distanze di sicurezza



200

