

Scheda tecnica

VISIO 3:1

200



OPZIONI

| Installazione del telaio portante | |
|---|---|
| Nero, 6mm | ✓ |
| Acciaio inox, 6mm | ✓ |
| Cornice del vetro | |
| Nero | ✓ |
| Acciaio inox | ✓ |
| Maniglie | |
| Maniglia in rovere scuro | ✓ |
| Acciaio inox | ✓ |
| Acciaio nero | ✓ |
| AIR-System | |
| per montaggio indipendente dall'aria ambiente | ✓ |



200



Scheda tecnica

VISIO 3:1



INFORMAZIONI SUL PRODOTTO

| | |
|--|----------|
| Peso seconda del modello/equipaggiamento | |
| Peso seconda del modello/equipaggiamento | 260 kg |
| Ø Bocchettone | |
| Ø Bocchettone | 200 mm |
| Ø Presa d'aria | |
| Ø Presa d'aria | 150 mm |
| Prove | |
| Classe di efficienza energetica | A |
| Eco Design | ✓ |
| EN NORM | EN 13229 |
| BImSchV | Stufe 2 |
| Flamme Verte | ✓ |
| Classe energetica di appartenenza | 4 Stelle |

Tutte le informazioni sono fornite senza garanzia. I bozzetti non sono in scala.

26.04.2026 | 2 / 4

ATTIKA FEUER AG | Brunnmatt 16 | CH-6330 Cham | Tel. +41 41 784 80 80 | info@attika.ch | www.attika.ch



Scheda tecnica

VISIO 3:1

200



SERVIZI

| Prestazioni termiche | |
|--|------------------------|
| Potenza termica nominale | 10 kW |
| Capacità di riscaldamento min./max. | 8.7-10 kW |
| Capienza d'alimentare legna | 2.9 ≈ kg/h |
| Efficienza | 80 % |
| Valori tripli | |
| Flusso di massa del gas di scarico | 9.6 g/s |
| Temperatura del gas di scarico | 238 °C |
| Pressione di erogazione richiesta | 12 Pa |
| Pressione richiesta per 0,8 volte della potenza nominale | 10 Pa |
| Sicurezza antincendio | |
| Polvere al 13% di O ₂ | 18 mg/Nm ³ |
| Emissione di CO al 13% di O ₂ | 0.0744 % |
| Emissione di CO al 13% di O ₂ | 930 mg/Nm ³ |
| Contenuto di CO ₂ | 8.8 % |
| OGC al 13% di O ₂ | 35 mg/Nm ³ |
| NO _x al 13% di O ₂ | 87 mg/Nm ³ |

INSTALLAZIONE

| Distanza di sicurezza dal vetro anteriore | |
|--|--------|
| A: distanza di sicurezza dal vetro anteriore | 700 mm |
| Distanza di sicurezza dal vetro laterale | |
| B: distanza di sicurezza dal vetro laterale | 700 mm |

Tutte le informazioni sono fornite senza garanzia. I bozzetti non sono in scala.

26.04.2026 | 3 / 4

ATTIKA FEUER AG | Brunnmatt 16 | CH-6330 Cham | Tel. +41 41 784 80 80 | info@attika.ch | www.attika.ch

200



Scheda tecnica

VISIO 3:1

200



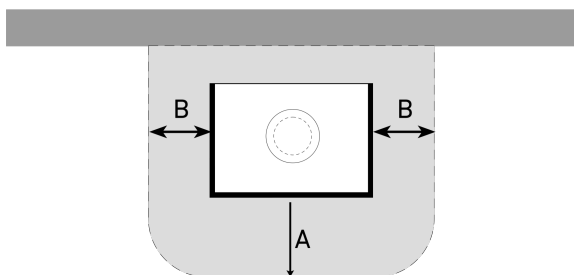
CONVEZIONE DELL'ARIA

| | |
|----------------------------------|--------------------------|
| Convezione dell'aria sopra | min. 700 cm ² |
| Convezione dell'aria al in basso | min. 530 cm ² |

Nota

Peso massimo supportato dal telaio: 200 kg.

Installazione



200

