

Scheda tecnica

VISIO 3

200



OPZIONI

| | |
|---|-------|
| Installazione del telaio portante | |
| Nero, 6mm | ✓ |
| Acciaio inox, 6mm | ✓ |
| Cornice del vetro | |
| Nero | ✓ |
| Acciaio inox | ✓ |
| Maniglie | |
| Maniglia in rovere scuro | ✓ |
| Acciaio inox | ✓ |
| Acciaio nero | ✓ |
| AIR-System | |
| per montaggio indipendente dall'aria ambiente | ✓ |
| Accumulatore di calore© | |
| Accumulatore di calore© | 42 kg |



200



Scheda tecnica

VISIO 3

200



INFORMAZIONI SUL PRODOTTO

| | |
|--|--------------|
| Peso seconda del modello/equipaggiamento | |
| Peso seconda del modello/equipaggiamento | 233 - 275 kg |
| Ø Bocchettone | |
| Ø Bocchettone | 200 mm |
| Ø Presa d'aria | |
| Ø Presa d'aria | 150 mm |
| Prove | |
| Classe di efficienza energetica | A |
| Eco Design 6.4.23 | ✓ |
| EN NORM | EN 13229 |
| BImSchV | Stufe 2 |
| Flamme Verte | ✓ |
| Classe energetica di appartenenza | 4 Stelle |

Tutte le informazioni sono fornite senza garanzia. I bozzetti non sono in scala.

19.04.2026 | 2 / 4

ATTIKA FEUER AG | Brunnmatt 16 | CH-6330 Cham | Tel. +41 41 784 80 80 | info@attika.ch | www.attika.ch

200



Scheda tecnica

VISIO 3

200



SERVIZI

| Prestazioni termiche | |
|--|-------------------------|
| Potenza termica nominale | 7 kW |
| Capacità di riscaldamento min./max. | 5-9 kW |
| Capienza d'alimentare legna | 2 ≈ kg/h |
| Efficienza | 80 % |
| Valori tripli | |
| Flusso di massa del gas di scarico | 7.5 g/s |
| Temperatura del gas di scarico | 243 °C |
| Pressione di erogazione richiesta | 12 Pa |
| Pressione richiesta per 0,8 volte della potenza nominale | 10 Pa |
| Sicurezza antincendio | |
| Polvere al 13% di O2 | 5 mg/Nm ³ |
| Emissione di CO al 13% di O2 | 0.09 % |
| Emissione di CO al 13% di O2 | 1150 mg/Nm ³ |
| Contenuto di CO2 | 8.9 % |
| OGC al 13% di O2 | 45 mg/Nm ³ |
| NOx al 13% di O2 | 81 mg/Nm ³ |

INSTALLAZIONE

| Distanza di sicurezza dal vetro anteriore | |
|--|---------|
| A: distanza di sicurezza dal vetro anteriore | 1200 mm |
| Distanza di sicurezza dal vetro laterale | |
| B: distanza di sicurezza dal vetro laterale | 750 mm |

Tutte le informazioni sono fornite senza garanzia. I bozzetti non sono in scala.

19.04.2026 | 3 / 4

200



Scheda tecnica

VISIO 3

200



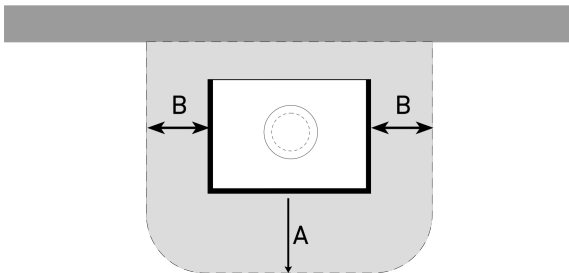
CONVEZIONE DELL'ARIA

| | |
|----------------------------------|--------------------------|
| Convezione dell'aria sopra | min. 600 cm ² |
| Convezione dell'aria al in basso | min. 400 cm ² |

Nota

Peso massimo supportato dal telaio: 200 kg.

Installazione



200

