

# Scheda tecnica

## VISIO 1

200



### OPZIONI

Installazione del telaio portante	
Nero, 6mm	✓
Acciaio inox, 6mm	✓
Cornice del vetro	
Nero	✓
Acciaio inox	✓
Maniglie	
Maniglia in rovere scuro	✓
Acciaio inox	✓
Acciaio nero	✓
AIR-System	
per montaggio indipendente dall'aria ambiente	✓
Accumulatore di calore©	
Accumulatore di calore©	154 kg



Tutte le informazioni sono fornite senza garanzia. I bozzetti non sono in scala.

24.04.2026 | 1 / 4

ATTIKA FEUER AG | Brunnmatt 16 | CH-6330 Cham | Tel. +41 41 784 80 80 | info@attika.ch | www.attika.ch

200



# Scheda tecnica

## VISIO 1

200



### INFORMAZIONI SUL PRODOTTO

Peso seconda del modello/equipaggiamento	
Peso seconda del modello/equipaggiamento	154 kg
Ø Bocchettone	
Ø Bocchettone	200 mm
Ø Presa d'aria	
Ø Presa d'aria	150 mm
Prove	
Classe di efficienza energetica	A
Eco Design	✓
EN NORM	EN 13229
BImSchV	Stufe 2
Flamme Verte	✓
Classe energetica di appartenenza	4 Stelle

Tutte le informazioni sono fornite senza garanzia. I bozzetti non sono in scala.

24.04.2026 | 2 / 4

ATTIKA FEUER AG | Brunnmatt 16 | CH-6330 Cham | Tel. +41 41 784 80 80 | info@attika.ch | www.attika.ch

200



# Scheda tecnica

## VISIO 1

200



### SERVIZI

Prestazioni termiche	
Potenza termica nominale	7 kW
Capacità di riscaldamento min./max.	5-9 kW
Capienza d'alimentare legna	2 ≈ kg/h
Efficienza	80 %
Valori tripli	
Flusso di massa del gas di scarico	7.5 g/s
Temperatura del gas di scarico	243 °C
Pressione di erogazione richiesta	12 Pa
Pressione richiesta per 0,8 volte della potenza nominale	10 Pa
Sicurezza antincendio	
Polvere al 13% di O <sub>2</sub>	5 mg/Nm <sup>3</sup>
Emissione di CO al 13% di O <sub>2</sub>	0.09 %
Emissione di CO al 13% di O <sub>2</sub>	1150 mg/Nm <sup>3</sup>
Contenuto di CO <sub>2</sub>	8.9 %
OGC al 13% di O <sub>2</sub>	45 mg/Nm <sup>3</sup>
NO <sub>x</sub> al 13% di O <sub>2</sub>	81 mg/Nm <sup>3</sup>

### INSTALLAZIONE

Distanza di sicurezza dal vetro anteriore	
A: distanza di sicurezza dal vetro anteriore	1400 mm

Tutte le informazioni sono fornite senza garanzia. I bozzetti non sono in scala.

24.04.2026 | 3 / 4

ATTIKA FEUER AG | Brunnmatt 16 | CH-6330 Cham | Tel. +41 41 784 80 80 | info@attika.ch | www.attika.ch

200



# Scheda tecnica

## VISIO 1

200



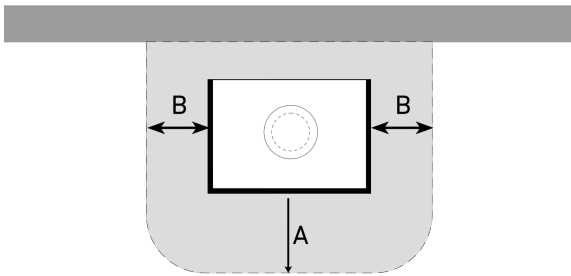
### CONVEZIONE DELL'ARIA

Convezione dell'aria sopra	min. 600 cm <sup>2</sup>
Convezione dell'aria al in basso	min. 400 cm <sup>2</sup>

### Nota

Peso massimo supportato dal telaio: 200 kg.

### Installazione



200

