

# Scheda tecnica

## R-600 T

200



### OPZIONI

Porta del focolare	
Porta in acciaio	✓
Porta del focolare in vetro	✓
Vernicitura	
Nero	✓
Apertura della porta	
Apertura della porta a sinistra	✓
Apertura della porta a destra	✓
Apertura della porta su entrambi i lati	✓
AIR-System	
per montaggio indipendente dall'aria ambiente	✓



200



# Scheda tecnica

## R-600 T

200



### INFORMAZIONI SUL PRODOTTO

Peso seconda del modello/equipaggiamento	
Peso seconda del modello/equipaggiamento	120-125 kg
Ø Bocchettone	
Ø Bocchettone	150 mm
Ø Presa d'aria	
Ø Presa d'aria	100 mm
Prove	
Classe di efficienza energetica	A
Occupazione multipla	✓
Eco Design	✓
EN NORM	EN 13229
BImSchV	Stufe 2
Classe energetica di appartenenza	4 Stelle

Tutte le informazioni sono fornite senza garanzia. I bozzetti non sono in scala.

19.04.2026 | 2 / 4

ATTIKA FEUER AG | Brunnmatt 16 | CH-6330 Cham | Tel. +41 41 784 80 80 | info@attika.ch | www.attika.ch

200



# Scheda tecnica

## R-600 T

200



### SERVIZI

Prestazioni termiche	
Potenza termica nominale	7.9 kW
Capienza d'alimentare legna	2.4 ≈ kg/h
Efficienza	79 %
Quantità necessaria dell'aria di combustione	17.6 m <sup>3</sup> /h
Valori tripli	
Flusso di massa del gas di scarico	5.9 g/s
Temperatura del gas di scarico	310 °C
Pressione di erogazione richiesta	12 Pa
Pressione richiesta per 0,8 volte della potenza nominale	10 Pa
Sicurezza antincendio	
Polvere al 13% di O <sub>2</sub>	14 mg/Nm <sup>3</sup>
Emissione di CO al 13% di O <sub>2</sub>	0.077 %
Emissione di CO al 13% di O <sub>2</sub>	958 mg/Nm <sup>3</sup>
Contenuto di CO <sub>2</sub>	11.8 %
OGC al 13% di O <sub>2</sub>	43 mg/Nm <sup>3</sup>
NO <sub>x</sub> al 13% di O <sub>2</sub>	77 mg/Nm <sup>3</sup>

### INSTALLAZIONE

Distanza di sicurezza dal vetro anteriore	
A: distanza di sicurezza dal vetro anteriore	1000 mm

Tutte le informazioni sono fornite senza garanzia. I bozzetti non sono in scala.

19.04.2026 | 3 / 4

ATTIKA FEUER AG | Brunnmatt 16 | CH-6330 Cham | Tel. +41 41 784 80 80 | info@attika.ch | www.attika.ch

200



# Scheda tecnica

## R-600 T

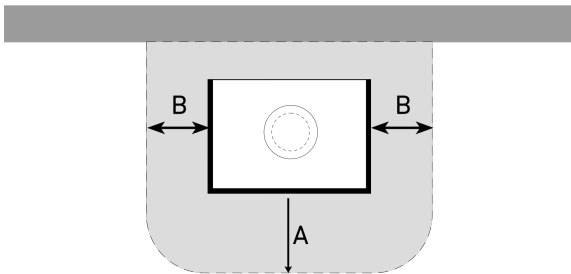
200



### CONVEZIONE DELL'ARIA

Convezione dell'aria sopra	min. 300 cm <sup>2</sup>
Convezione dell'aria al in basso	min. 200 cm <sup>2</sup>

### Installazione



200

