

Technisches Datenblatt

VISIO 3:1 ST

200



OPTIONEN

Einbau-/Tragrahmen	
Schwarz, 6mm	✓
Edelstahl, 6mm	✓
Scheibenrahmen	
Schwarz	✓
Edelstahl	✓
Griffe	
Eichenholz dunkel gebeizt	✓
Edelstahl	✓
Stahl Schwarz	✓
AIR-System	
für raumluftunabhängige Montage	✓



200



Technisches Datenblatt

VISIO 3:1 ST

200



PRODUKT INFORMATIONEN

Gewicht je nach Modell/Ausstattung	
Gewicht je nach Modell/Ausstattung	510 kg
Ø Rauchabgang	
Ø Rauchabgang	200 mm
Ø Lufteintritt	
Ø Lufteintritt	150 mm
Prüfungen	
Energieeffizienzklasse	A
Eco Design	✓
EN Norm 6.4.23	EN 13229
BImSchV	Stufe 2
Flamme Verte	✓
Classe energetica di appartenenza	4 Stelle

Alle Angaben erfolgen ohne Gewähr. Skizzen sind nicht massstabsgetreu.

26.04.2026 | 2 / 4

ATTIKA FEUER AG | Brunnmatt 16 | CH-6330 Cham | Tel. +41 41 784 80 80 | info@attika.ch | www.attika.ch

200



Technisches Datenblatt

VISIO 3:1 ST

200



LEISTUNGEN

Wärmeleistung	
Nennwärmeleistung	10 kW
Heizleistung min./max.	8.7-10 kW
Holzaufgabemenge	2.9 ≈ kg/h
Wirkungsgrad	80 %
Tripelwerte	
Abgasmassenstrom	9.6 g/s
Abgastemperatur	238 °C
Erforderlicher Förderdruck	12 Pa
Erforderlicher Förderdruck bei 0.8-facher Nennwärmeleistung	10 Pa
Brandverhalten	
Staub bei 13 % O ₂	18 mg/Nm ³
CO Emission bei 13 % O ₂	0.0744 %
CO Emission bei 13 % O ₂	930 mg/Nm ³
CO ₂ Gehalt	8.8 %
OGC bei 13 % O ₂	35 mg/Nm ³
NO _x bei 13 % O ₂	87 mg/Nm ³

INSTALLATION

Möbelabstand vom Frontglas	
A: Möbelabstand vom Frontglas	700 mm
Möbelabstand vom Seitenglas	
B: Möbelabstand vom Seitenglas	700 mm

Alle Angaben erfolgen ohne Gewähr. Skizzen sind nicht massstabsgetreu.

26.04.2026 | 3 / 4

ATTIKA FEUER AG | Brunnmatt 16 | CH-6330 Cham | Tel. +41 41 784 80 80 | info@attika.ch | www.attika.ch

200



Technisches Datenblatt

VISIO 3:1 ST

200

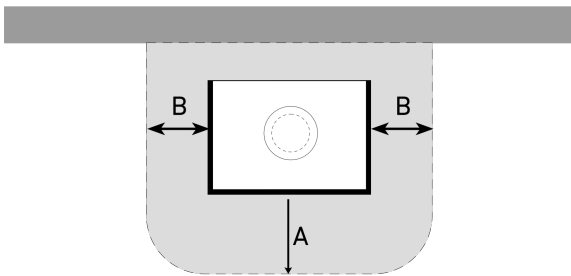


Hinweise

Maximal vom Rahmen getragenes Gewicht: 200 kg.

Bitte beachten Sie bei Boden-/Vorlegeplatten die nationalen/regionalen Bestimmungen.

Skizzen Sicherheitsabstände



200

