

Technisches Datenblatt

VISIO 2 L

200



OPTIONEN

Einbau-/Tragrahmen	
Schwarz, 6mm	✓
Edelstahl, 6mm	✓
Scheibenrahmen	
Schwarz	✓
Edelstahl	✓
Griffe	
Eichenholz dunkel gebeizt	✓
Edelstahl	✓
Stahl Schwarz	✓
AIR-System	
für raumluftunabhängige Montage	✓
Speicher-Modul©	
Speicher-Modul©	112 kg



200



Technisches Datenblatt

VISIO 2 L



PRODUKT INFORMATIONEN

Gewicht je nach Modell/Ausstattung	
Gewicht je nach Modell/Ausstattung	353 - 465 kg
Ø Rauchabgang	
Ø Rauchabgang	200 mm
Ø Lufteintritt	
Ø Lufteintritt	150 mm
Prüfungen	
Energieeffizienzklasse	A+
Eco Design	✓
EN Norm 6.4.23	EN 13229
BImSchV	Stufe 2
Flamme Verte	✓
Classe energetica di appartenenza	3 Stelle

Alle Angaben erfolgen ohne Gewähr. Skizzen sind nicht masstabsgetreu.

22.04.2026 | 2 / 4

ATTIKA FEUER AG | Brunnmatt 16 | CH-6330 Cham | Tel. +41 41 784 80 80 | info@attika.ch | www.attika.ch



Technisches Datenblatt

VISIO 2 L

200



LEISTUNGEN

Wärmeleistung	
Nennwärmeleistung	10.3 kW
Heizleistung min./max.	8-12 kW
Holzaufgabemenge	3 ≈ kg/h
Wirkungsgrad	81 %
Tripelwerte	
Abgasmassenstrom	11.3 g/s
Abgastemperatur	225 °C
Erforderlicher Förderdruck	12 Pa
Erforderlicher Förderdruck bei 0.8-facher Nennwärmeleistung	10 Pa
Brandverhalten	
Staub bei 13 % O ₂	28 mg/Nm ³
CO Emission bei 13 % O ₂	0.098 %
CO Emission bei 13 % O ₂	1226 mg/Nm ³
CO ₂ Gehalt	8.7 %
OGC bei 13 % O ₂	68 mg/Nm ³
NO _x bei 13 % O ₂	73 mg/Nm ³

INSTALLATION

Möbelabstand vom Frontglas	
A: Möbelabstand vom Frontglas	1250 mm
Möbelabstand vom Seitenglas	
B: Möbelabstand vom Seitenglas	800 mm

Alle Angaben erfolgen ohne Gewähr. Skizzen sind nicht massstabsgetreu.

22.04.2026 | 3 / 4

ATTIKA FEUER AG | Brunnmatt 16 | CH-6330 Cham | Tel. +41 41 784 80 80 | info@attika.ch | www.attika.ch

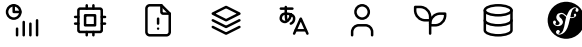
200



Technisches Datenblatt

VISIO 2 L

200



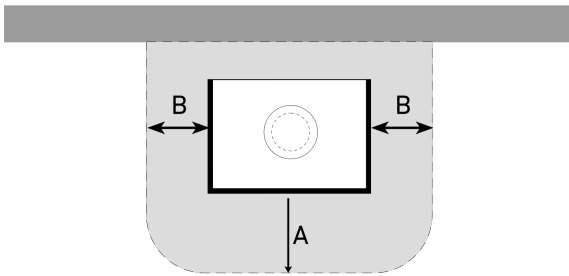
KONVEKTIONS LUFT

Konvektionsluft oben	min. 750 cm ²
Konvektionsluft unten	min. 375 cm ²

Hinweis

Maximal vom Rahmen getragenes Gewicht: 200 kg.

Installation



200

